

## Assemblée générale d'URBAMET – 15 juin 2001

### La restructuration du Thésaurus Matières URBAMET

Camille Maillard, Centre de documentation de l'urbanisme

Parler de « Thésaurus » en 2001 pour une banque de données bibliographiques comme URBAMET reste toujours d'actualité, même si notre contexte professionnel nous fait davantage naviguer dans les moteurs de recherche sur le texte intégral et dans l'espoir toujours vif des développements du langage naturel.

Pour URBAMET, le thésaurus reste un outil répondant à une nécessité forte : il permet d'afficher une organisation sémantique hiérarchisée de tous les concepts concernant notre champ d'activité. En 1999, lorsque le centre serveur a fait des tests sur l'interrogation d'URBAMET en langage naturel, c'est sur cet outil qu'il s'est appuyé. Par ailleurs, URBAMET étant une banque de données pluridisciplinaire, nous avons été très attentifs à présenter autant que possible un équilibre dans l'analyse de l'ensemble des différents thèmes. Enfin, notre coproduction en alimentation répartie entre 30 et 40 centres de documentation nous oblige à rechercher la meilleure homogénéité possible entre les indexeurs de toute provenance même s'ils ne sont pas spécialistes de tous les thèmes concernés. Le thésaurus est notre outil commun.

#### La nécessité de restructuration se faisait ressentir depuis plusieurs années.

Deux champs de concepts sont utilisés au moment de l'indexation : Le champ Thèmes jusqu'ici composé de 22 termes définissant les grandes classifications, le second, le champ Descripteur matières comprend lui, 4300 termes environ. Ces descripteurs étaient éclatés en 30 tableaux qui ne correspondaient pas avec les thèmes précédemment cités. Les ajouts ou changements qui y étaient intervenus au cours des 25 années précédentes avaient rendu la navigation entre les tableaux particulièrement complexe, car notre précédent logiciel ne facilitait pas les modifications radicales de structure du thésaurus. Aussi la formation des nouveaux indexeurs devenait assez difficile.

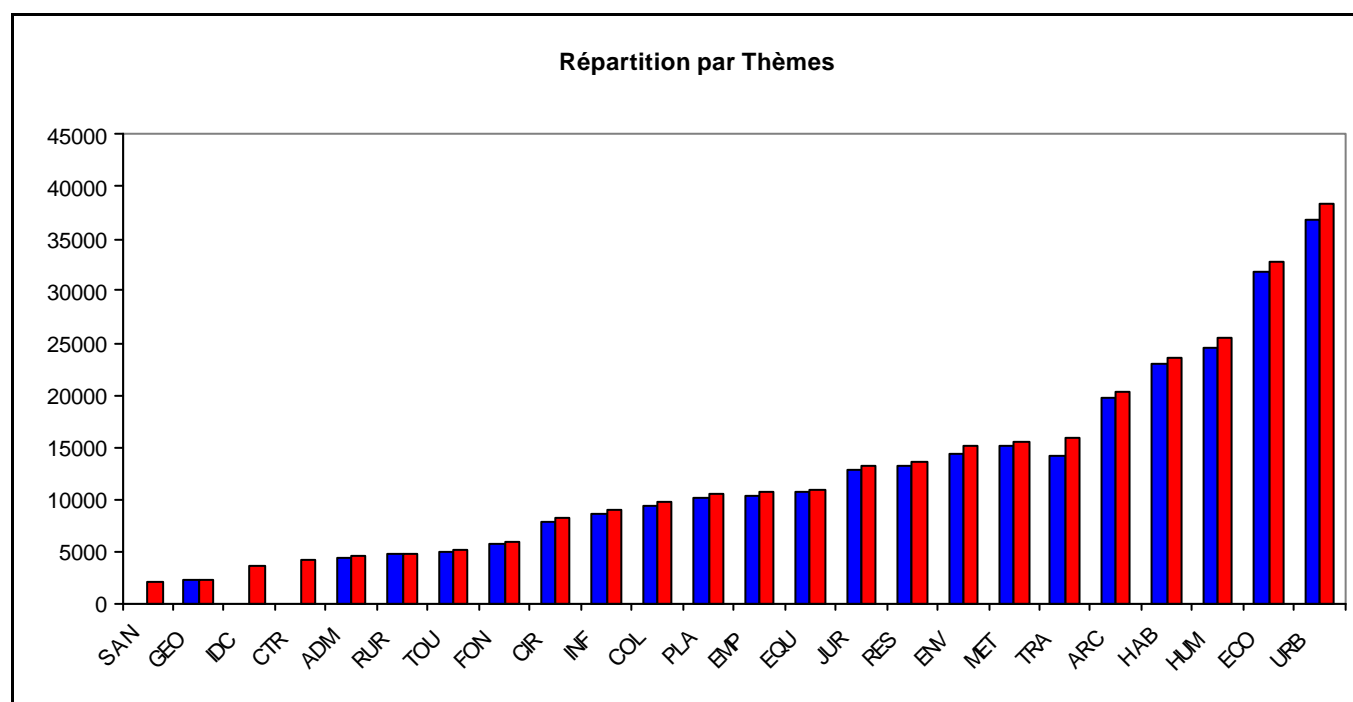
Aussi, lorsque l'année dernière, il a été décidé de modifier la thématique (création de 4 nouveaux – notamment le thème Construction -, suppression de 2 anciens), en liaison avec cette modification radicale, la restructuration du thésaurus a été décidée. Nous vous avons alors remis au cours de la dernière assemblée générale la liste des 24 thèmes qui ont été retenus dans notre nouvelle organisation.

Ancienne thématique	Nouvelle thématique	
ADMINISTRATION PUBLIQUE	ADMINISTRATION PUBLIQUE	ADM
Architecture - bâtiment	ARCHITECTURE	ARC
Circulation - Techniques de transport	CIRCULATION	CIR
Finances locales - Collectivités locales	COLLECTIVITES TERRITORIALES	COL
	CONSTRUCTION	CTR
Activités économiques - Economie	ECONOMIE	ECO
EMPLOI - FORMATION - EDUCATION	EMPLOI - FORMATION - EDUCATION	EMP
Environnement - Ecologie - Paysage	ENVIRONNEMENT - PAYSAGE	ENV

Equipements collectifs	EQUIPEMENTS	EQU
Aménagement foncier	FONCIER - PROPRIETE	FON
Sciences de la terre - Géographie physique	SCIENCES DE LA TERRE	GEO
HABITAT - LOGEMENT	HABITAT - LOGEMENT	HAB
	SCIENCES HUMAINES	HUM
	INFORMATION - DOCUMENTATION - COMMUNICATION -	IDC
INFRASTRUCTURES - OUVRAGES D'ART	INFRASTRUCTURES - OUVRAGES D'ART	INF
Cadre juridique - Legislation - Reglementation	CADRE JURIDIQUE	JUR
METHODES - TECHNIQUES	METHODES - TECHNIQUES	MET
Aménagement régional - Planification	AMENAGEMENT DU TERRITOIRE	PLA
Ressources - Protection - Nuisances	RESSOURCES - NUISANCES	RES
AMENAGEMENT RURAL	AMENAGEMENT RURAL	RUR
	SANTE	SAN
TOURISME - LOISIRS	TOURISME - LOISIRS	TOU
Economie des transports	TRANSPORTS	TRA
AMENAGEMENT URBAIN	AMENAGEMENT URBAIN	URB

Création de 4 nouveaux thèmes : , Construction, Information – Documentation - Communication, Sciences humaines, Santé, Suppression de 2 thèmes :: Démographie et Sociologie repris dans Sciences humaines, 12 thèmes changent d'intitulé et 8 thèmes restent à l'identique.

Toute la banque de données a été réindexée pour la partie des thèmes qui changeait et peut maintenant être affichée dans le tableau suivant qui signale en rouge l'alimentation de l'année 2000 :



L'opération de restructuration du thésaurus matières URBAMET a été engagée dès le début de l'année 2000. 4 réunions de la commission thésaurus ont préparés et suivis ces travaux et sur la partie Transports, la commission a fait appel à une consultante extérieure de l'INRETS spécialiste de ce champ, Marlène Choukroun, qui nous a beaucoup aidé. Je saisis cette occasion publique de la remercier de sa contribution bénévole et efficace.

Une fois la restructuration des thèmes fixée, il a fallu répartir les anciens tableaux dans les nouveaux. Le tableau ci-dessous montre ce travail :

Répartition des 30 anciens tableaux dans les 24 nouveaux

<b>Ancien tableau</b>		<b>Va dans le nouveau tableau / Thème</b>
Architecture	®	Architecture
Art	®	Sciences Humaines
Géographie	®	Sciences de la terre
Construction	®	Construction
Construction publique	®	Equipements
Démographie	®	Sciences humaines
	et	Emploi - Formation - Education
Distribution	®	Economie
	et	Equipements
Droit	®	Cadre juridique
	et	Collectivités territoriales
	et	Administration publique
Eau	®	Ressources - Nuisances
	et	Infrastructures - Ouvrages d'art
Economie	®	Economie
	et	Emploi - Formation - Education
Education	®	Emploi - Formation - Education
	et	Equipements
Energie	®	Ressources - Nuisances
	et	Equipements
Environnement physique sensible	®	Environnement - Paysage
Equipement	®	Equipements
Equipement culturel cultuel	®	Equipements
Equipement urbain	®	Equipements
	et	Infrastructures - Ouvrages d'art
	et	Ressources - Nuisances
Espace	®	Aménagement du territoire
	et	Aménagement urbain
Espace rural	®	Aménagement rural
Outils conceptuels-méthodologiques	®	Méthodes- Techniques
	et	Information - Documentation - Communication
Ouvrages de travaux publics	®	Infrastructures - Ouvrages d'art
Patrimoine	®	Environnement - Paysage
Perception de l'espace	®	Environnement - Paysage
Télécommunications	®	Equipements
Habitat	®	Habitat - Logement
Santé - Equipement social	®	Santé
	et	Equipements
Site	®	Environnement - Paysage
Sociologie - Psychologie sociale	®	Sciences humaines
Sports	®	Equipements
	et	Tourisme - Loisirs
Tourisme	®	Tourisme - Loisirs
Transport - Circulation	®	Transports
	et	Circulation
	et	Infrastructures - Ouvrages d'art

Puis, à l'intérieur de chaque tableau, il a fallu passer par une étape transitoire de réécriture de la totalité des descripteurs afin d'aboutir à un document final pouvant être traité sur le logiciel DORIS par Julien Karachayas au CETE Nord-Picardie.

Nous avons étudié la fréquence d'utilisation des descripteurs et avons décidé de supprimer environ 300 d'entre eux qui n'avaient pas ou très peu été utilisés. Nous avons repris la totalité des synonymies existantes. Enfin nous avons créé 450 liens nouveaux de VOIR AUSSI, qui facilitent la circulation au sein des tableaux, quand nous avons eu du mal à trancher sur la place définitive d'un terme dans un tableau : ex : le descripteur « personne active » qui se trouve placé dans le tableau EMPLOI-FORMATION-EDUCATION renvoie au terme « Agent public » qui se trouve dans le tableau ADMINISTRATION PUBLIQUE.

N'oublions pas que la circulation dans le thésaurus est exploitée par l'utilisateur implicitement, lorsqu'il interroge le cd-rom URBADiSC puisque la hiérarchie de un niveau est reconstituée dans le champ Mots-clés. Sous Doris Client/Serveur, c'est l'utilisateur qui l'active à la demande, du nombre de niveau souhaité.

### **La diffusion du thésaurus**

La phase principale de la restructuration du thésaurus URBAMET est maintenant achevée sur la banque de données. La commission Thésaurus va y porter une dernière main lors de la réunion prévue le 12 juillet.

La diffusion en sera faite sur cd-rom dont la sortie est prévue en octobre. Il sera diffusé gratuitement aux coproducteurs. La diffusion sur Internet est aussi prévue pour la fin de l'année.

Enfin, les exportations de ce fichier seront communiquées aux coproducteurs qui utilisent le thésaurus sous leur propre logiciel : IAURIF, EPA-MARNE, au réseau des agences d'agglomération qui travaillent sur leur propre base. La mise à jour du logiciel Saturne sera aussi envoyée à tous les coproducteurs qui l'utilisent.

Mais, en attendant, chaque coproducteur peut continuer à alimenter à partir de l'outil dont il dispose actuellement car les conversions ont été prévues jusqu'à la fin de l'année 2000.

Nous espérons que chacun sera satisfait des modifications qui ont été apportées et qu'il y trouvera satisfaction. Mais, ce travail n'est jamais complètement terminé, et nous restons ouvert à toute proposition que les coproducteurs nous feraient remonter à la seule recommandation que pour toute demande de création d'un descripteur, nous ayons une proposition de définition ou pour le moins une note d'application.